



papugaj™

di Sonia Brunialti
Via Walder 18
21100 Varese

Tel. 0332 241949
Cell.335 1538299
Fax 0332 1965431
E- mail: info@papugaj.it

**SCHEMA PER
MOTIVO**

IRLANDESE



OCCORRENTE

Ferri normali con pomolo e un ferro ausiliario, nella misura indicata per il filato prescelto. Un uncinetto per crochet di mezzo numero inferiore rispetto alla grandezza indicata per il filato.

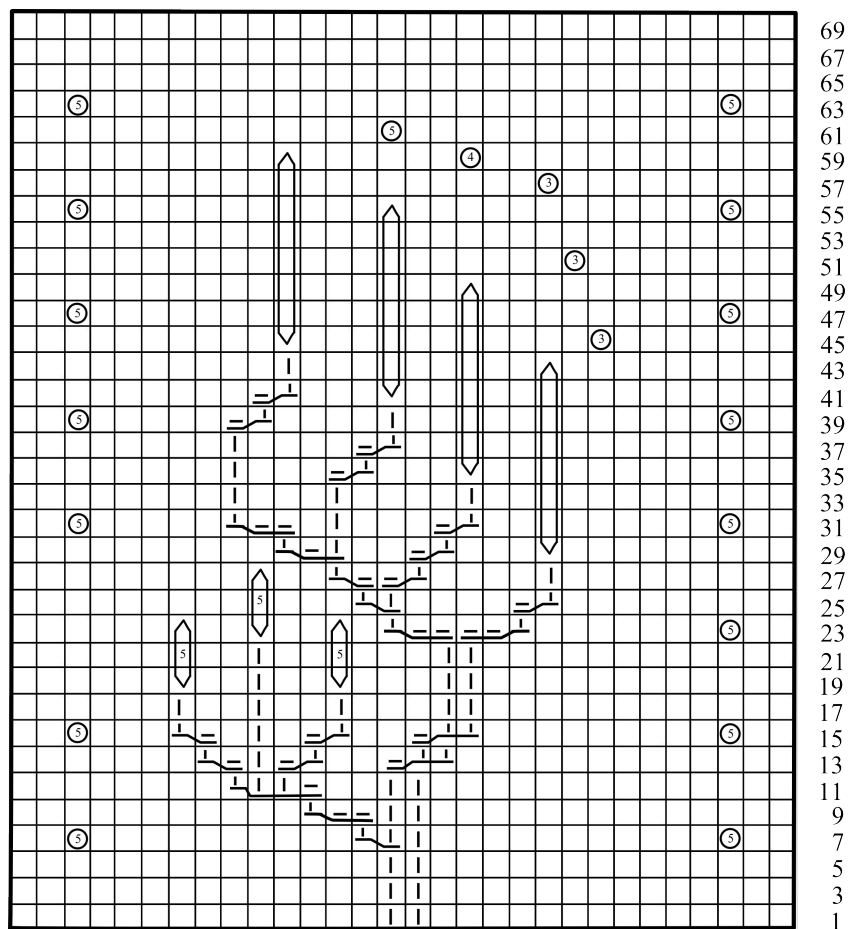
TECNICHE UTILIZZATE

Maglia e uncinetto.

SPIEGAZIONI GENERALI

Lo schema è un modulo di 30 maglie. Sono rappresentati soltanto i ferri di andata: nei ferri di ritorno, lavorare le maglie come si presentano.

Per la lettura dei segni grafici, consultare la legenda.



69
67
65
63
61
59
57
55
53
51
49
47
45
43
41
39
37
35
33
31
29
27
25
23
21
19
17
15
13
11
9
7
5
3
1

LEGENDA

| Dritto

□ Rovescio

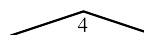
— Rovescio (solo negli incroci)

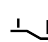
○ Gettato

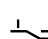
^ Due maglie insieme a dritto

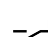
^ Accavallata: passare una maglia a dritto, lavorare a dritto la seguente, accavallarvi la maglia passata

^ Tre maglie insieme a dritto (la cifra nel simbolo indica il numero di maglie da eliminare)

 Passare 4 maglie a dritto senza lavorarle, lavorare a dritto la maglia seguente, accavallarvi una dopo l'altra le maglie passate (la cifra nel simbolo indica il numero di maglie da eliminare)

 Incrocio di 2 maglie a sinistra: passare una maglia sul ferro ausiliario e metterla in sospenso sul dritto del lavoro, lavorare la maglia seguente a dritto e quindi la maglia in sospenso a dritto

 Incrocio di 2 maglie a sinistra: passare una maglia sul ferro ausiliario e metterla in sospenso sul dritto del lavoro, lavorare la maglia seguente a rovescio e quindi la maglia in sospenso a dritto

 Incrocio di 2 maglie a destra: passare una maglia sul ferro ausiliario e metterla in sospenso sul rovescio del lavoro, lavorare la maglia seguente a dritto e quindi la maglia in sospenso a rovescio

